

PIO 系列功率电感 PIO Series SMD Power Inductors



特征 FEATURES

- 多种不同尺寸结构适合高密度表面贴装
- Various high power surface mountable type inductors are superior to high saturation

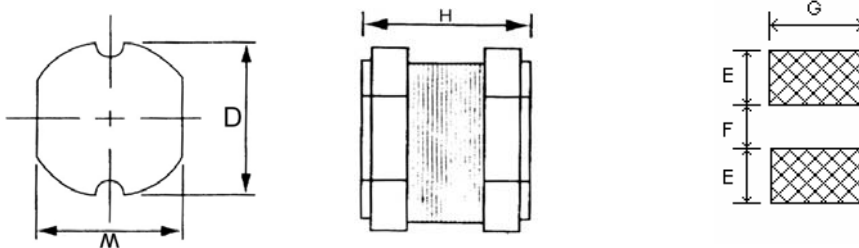
应用 APPLICATIONS

- 移动通信, 笔记本电脑
- LCD 电视
- DC/DC 转换
- Portable communication equipment, Notebook Computer
- LCD television
- DC/DC converters

产品规格型号表示方法 ORDERING CODE

PIO	54	—	150	M	T
①	②		③	④	⑤
① 产品代号 Code	② 规格尺寸 Dimensions (L×W×T) (mm)		③ 感量(μH) Inductance	④ 误差 Tolerance	⑤ 包装方式 Packaging Style
PIO	31	3.5×3.0×1.6	2R2	2.2	T
	32	3.5×3.0×2.1	100	10	B
	42	4.5×4.0×2.15	220	22	
	43	4.5×4.0×3.2			
	52	5.0×4.5×1.8			
	53	5.0×5.2×3.0			
	54	5.8×5.2×4.5			
	75	7.8×7.0×5.0			
	104	10.0×9.0×4.0			
	105	10.0×9.0×5.4			

外形尺寸 Dimensions



单位(Unit): mm

	PIO31	PIO32	PIO42	PIO43	PIO52	PIO53	PIO54	PIO73	PIO75	PIO104	PIO105
D	3.5±0.3	3.5±0.3	4.5±0.3	4.5±0.3	5.0±0.3	5.8±0.3	5.8±0.3	7.8±0.3	7.8±0.3	10.0±0.3	10.0±0.3
H	1.6±0.3	2.1±0.3	2.15±0.3	3.2±0.3	1.8±0.3	3.0±0.3	4.5±0.3	3.5±0.4	5.0±0.4	4.0±0.4	5.4±0.3
W	3.0±0.3	3.0±0.3	4.0±0.3	4.0±0.3	4.5±0.3	2.5±0.3	5.2±0.3	7.0±0.3	7.0±0.3	9.0±0.3	9.0±0.3
E	1.3±0.3	1.3±0.3	2.1±0.3	2.1±0.3	1.5±0.3	2.5±0.3	2.5±0.3	3.3±0.3	3.3±0.3	4.4±0.3	4.4±0.3
F	0.9±0.3	0.9±0.3	1.0±0.3	1.0±0.3	1.5±0.3	1.1±0.3	1.1±0.3	1.4±0.3	1.4±0.3	1.8±0.3	1.8±0.3
G	3.0±0.3	3.0±0.3	4.0±0.3	4.0±0.3	3.0±0.3	5.8±0.3	5.8±0.3	8.0±0.3	8.0±0.3	10.0±0.3	10.0±0.3

电性能参数 Electrical Characteristics

PIO31 Series

Part Number	Inductance (μH)	Tolerance	Test Freq.	DCR (Ω)Max	IDC(A)
PIO31-2R2MT	2.2	±20%	100kHz	0.085	1.30
PIO31-3R3MT	3.3	±20%	100kHz	0.115	1.20
PIO31-4R7MT	4.7	±20%	100kHz	0.170	1.00
PIO31-100MT	10	±20%	100kHz	0.350	0.78

PIO32 Series

Part Number	Inductance (μH)	Tolerance	Test Freq.	DCR (Ω)Max	IDC(A)
PIO32-1R0MT	1.0	±20%	100kHz	0.050	1.85
PIO32-1R5MT	1.5	±20%	100kHz	0.060	1.85
PIO32-1R8MT	1.8	±20%	100kHz	0.070	1.70
PIO32-2R2MT	2.2	±20%	100kHz	0.080	1.60
PIO32-2R7MT	2.7	±20%	100kHz	0.090	1.55
PIO32-3R3MT	3.3	±20%	100kHz	0.100	1.40
PIO32-3R9MT	3.9	±20%	100kHz	0.115	1.30
PIO32-4R7MT	4.7	±20%	100kHz	0.165	1.25
PIO32-5R6MT	5.6	±20%	100kHz	0.185	1.20
PIO32-6R8MT	6.8	±20%	100kHz	0.210	1.10
PO32-8R2MT	8.2	±20%	100kHz	0.240	1.05
PIO32-100MT	10	±20%	100kHz	0.23	0.760
PIO32-120MT	12	±20%	100kHz	0.27	0.685
PIO32-150MT	15	±20%	100kHz	0.31	0.635
PIO32-180MT	18	±20%	100kHz	0.41	0.525
PIO32-220MT	22	±20%	100kHz	0.47	0.500
PIO32-270MT	27	±20%	100kHz	0.66	0.405
PIO32-330KT	33	±10%	100kHz	0.76	0.380
PIO32-390KT	39	±10%	100kHz	0.85	0.355
PIO32-470KT	47	±10%	100kHz	0.97	0.330
PIO32-560KT	56	±10%	100kHz	1.25	0.290
PIO32-680KT	68	±10%	100kHz	1.45	0.275
PIO32-820KT	82	±10%	100kHz	2.10	0.250
PIO32-101KT	100	±10%	1kHz	2.20	0.220
PIO32-121KT	120	±10%	1kHz	2.90	0.185
PIO32-151KT	150	±10%	1kHz	3.40	0.170
PIO32-181KT	180	±10%	1kHz	3.90	0.165
PIO32-221KT	220	±10%	1kHz	4.50	0.155
PIO32-271KT	270	±10%	1kHz	6.00	0.135
PIO32-331KT	330	±10%	1kHz	7.00	0.125
PIO32-391KT	390	±10%	1kHz	7.80	0.115
PIO32-471KT	470	±10%	1kHz	12.0	0.096

PIO42 Series

Part Number	Inductance (μH)	Tolerance	Test Freq.	DCR (Ω)Max	IDC(A)
PIO42-2R2MT	2.2	±20%	100kHz	0.070	2.50
PIO42-100MT	10	±20%	100kHz	0.210	1.00

Part Number	Inductance (μH)	Tolerance	Test Freq.	DCR (Ω)Max	IDC(A)
PIO42-220MT	22	±20%	100kHz	0.500	0.60

PIO43 Series

Part Number	Inductance (μH)	Tolerance	Test Freq.	DCR (Ω)Max	IDC(A)
PIO43-1R0MT	1.0	±20%	100kHz	0.045	3.50
PIO43-1R5MT	1.5	±20%	100kHz	0.055	2.85
PIO43-1R8MT	1.8	±20%	100kHz	0.060	2.80
PIO43-2R2MT	2.2	±20%	100kHz	0.070	2.40
PIO43-2R7MT	2.7	±20%	100kHz	0.075	2.30
PIO43-3R3MT	3.3	±20%	100kHz	0.085	2.25
PIO43-3R9MT	3.9	±20%	100kHz	0.090	1.70
PIO43-4R7MT	4.7	±20%	100kHz	0.105	1.65
PIO43-5R6MT	5.6	±20%	100kHz	0.120	1.60
PIO43-6R8MT	6.8	±20%	100kHz	0.130	1.40
PIO43-8R2MT	8.2	±20%	100kHz	0.145	1.30
PIO43-100MT	10	±20%	100kHz	0.180	1.10
PIO43-120MT	12	±20%	100kHz	0.210	1.00
PIO43-150MT	15	±20%	100kHz	0.235	0.85
PIO43-180MT	18	±20%	100kHz	0.330	0.80
PIO43-220MT	22	±20%	100kHz	0.360	0.70
PIO43-270MT	27	±20%	100kHz	0.520	0.65
PIO43-330KT	33	±10%	100kHz	0.540	0.60
PIO43-390KT	39	±10%	100kHz	0.580	0.55
PIO43-470KT	47	±10%	100kHz	0.840	0.48
PIO43-560KT	56	±10%	100kHz	0.930	0.46
PIO43-680KT	68	±10%	100kHz	1.110	0.44
PIO43-820KT	82	±10%	100kHz	1.250	0.42
PIO43-101KT	100	±10%	1kHz	1.400	0.40
PIO43-121KT	120	±10%	1kHz	1.500	0.38
PIO43-151KT	150	±10%	1kHz	2.000	0.35
PIO43-221KT	220	±10%	1kHz	2.460	0.27
PIO43-331KT	330	±10%	1kHz	4.000	0.25
PIO43-471KT	470	±10%	1kHz	5.500	0.16
PIO43-561KT	560	±10%	1kHz	7.000	0.15

PIO52 Series

Part Number	Inductance (μH)	Tolerance	Test Freq.	DCR (Ω)Max	IDC(A)
PIO52-1R1MT	1.1	±20%	100kHz	0.030	2.50
PIO52-1R5MT	1.5	±20%	100kHz	0.040	2.10
PIO52-2R2MT	2.2	±20%	100kHz	0.070	2.00
PIO52-3R3MT	3.3	±20%	100kHz	0.080	1.60
PIO52-4R7MT	4.7	±20%	100kHz	0.093	1.30
PIO52-5R6MT	5.6	±20%	100kHz	0.115	1.10
PIO52-100MT	10	±20%	100kHz	0.170	0.90
PIO52-220MT	22	±20%	100kHz	0.400	0.60
PIO52-330MT	33	±20%	100kHz	0.540	0.50
PIO52-470MT	47	±20%	100kHz	0.690	0.40
PIO52-680MT	68	±20%	100kHz	1.180	0.37

Part Number	Inductance (μH)	Tolerance	Test Freq.	DCR (Ω)Max	IDC(A)
PIO52-101MT	100	±20%	1kHz	1.800	0.27
PIO52-151MT	150	±20%	1kHz	2.350	0.25
PIO52-221LT	220	±15%	1kHz	3.200	0.20

PIO53 Series

Part Number	Inductance (μH)	Tolerance	Test Freq.	DCR (Ω)Max	IDC(A)
PIO53-1R0MT	1.0	±20%	100kHz	0.028	4.50
PIO53-1R5MT	1.5	±20%	100kHz	0.034	4.20
PIO53-2R2MT	2.2	±20%	100kHz	0.050	4.00
PIO53-4R7MT	4.7	±20%	100kHz	0.070	2.80
PIO53-8R2MT	8.2	±20%	100kHz	0.120	2.30
PIO53-100MT	10	±20%	100kHz	0.130	2.00
PIO53-220MT	22	±20%	100kHz	0.280	1.20
PIO53-270MT	27	±20%	100kHz	0.300	1.10
PIO53-330MT	33	±20%	100kHz	0.410	1.00
PIO53-470MT	47	±20%	100kHz	0.550	0.80
PIO53-680MT	68	±20%	100kHz	0.630	0.70
PIO53-101MT	100	±20%	1kHz	0.750	0.70
PIO53-151KT	150	±10%	1kHz	1.600	0.60
PIO53-181KT	180	±10%	1kHz	1.650	0.50
PIO53-221KT	220	±10%	1kHz	1.860	0.40
PIO53-331KT	330	±10%	1kHz	3.100	0.25

PIO54 Series

Part Number	Inductance (μH)	Tolerance	Test Freq.	DCR (Ω)Max	IDC(A)
PIO54-R47MT	0.47	±20%	100kHz	0.012	4.80
PIO54-1R0MT	1.0	±20%	100kHz	0.025	3.50
PIO54-2R7MT	2.7	±20%	100kHz	0.030	3.00
PIO54-3R3MT	3.3	±20%	100kHz	0.035	2.50
PIO54-4R7MT	4.7	±20%	100kHz	0.038	2.50
PIO54-6R8MT	6.8	±20%	100kHz	0.070	2.00
PIO54-100MT	10	±20%	100kHz	0.10	1.65
PIO54-120MT	12	±20%	100kHz	0.12	1.55
PIO54-150MT	15	±20%	100kHz	0.14	1.40
PIO54-180MT	18	±20%	100kHz	0.15	1.25
PIO54-220MT	22	±20%	100kHz	0.18	1.10
PIO54-270MT	27	±20%	100kHz	0.20	0.95
PIO54-330LT	33	±15%	100kHz	0.22	0.90
PIO54-390LT	39	±15%	100kHz	0.30	0.80
PIO54-470LT	47	±15%	100kHz	0.35	0.75
PIO54-560KT	56	±10%	100kHz	0.40	0.70
PIO54-680KT	68	±10%	100kHz	0.45	0.65
PIO54-820KT	82	±10%	100kHz	0.60	0.60
PIO54-101KT	100	±10%	1kHz	0.70	0.55
PIO54-121KT	120	±10%	1kHz	0.85	0.45
PIO54-151KT	150	±10%	1kHz	1.10	0.43
PIO54-181KT	180	±10%	1kHz	1.35	0.40
PIO54-221KT	220	±10%	1kHz	1.55	0.35
PIO54-331KT	330	±10%	1kHz	2.00	0.30
PIO54-471KT	470	±10%	1kHz	2.50	0.25
PIO54-561KT	560	±10%	1kHz	2.87	0.20
PIO54-681KT	680	±10%	1kHz	3.75	0.18
PIO54-102KT	1000	±10%	1kHz	5.50	0.15

PIO73 Series

Part Number	Inductance (μH)	Tolerance	Test Freq.	DCR (Ω)Max	IDC(A)
PIO73-100MT	10	±20%	100kHz	0.080	2.10
PIO73-120MT	12	±20%	100kHz	0.090	1.80
PIO73-150MT	15	±20%	100kHz	0.095	1.70
PIO73-180MT	18	±20%	100kHz	0.110	1.40
PIO73-220MT	22	±20%	100kHz	0.130	1.35
PIO73-270MT	27	±20%	100kHz	0.145	1.25
PIO73-330LT	33	±15%	100kHz	0.170	1.05
PIO73-390LT	39	±15%	100kHz	0.215	0.95
PIO73-470LT	47	±15%	100kHz	0.250	0.90
PIO73-560KT	56	±10%	100kHz	0.280	0.80
PIO73-680KT	68	±10%	100kHz	0.330	0.75
PIO73-820KT	82	±10%	100kHz	0.405	0.70
PIO73-101KT	100	±10%	1kHz	0.480	0.65
PIO73-121KT	120	±10%	1kHz	0.535	0.60
PIO73-151KT	150	±10%	1kHz	0.750	0.55
PIO73-181KT	180	±10%	1kHz	1.020	0.50
PIO73-221KT	220	±10%	1kHz	1.200	0.45
PIO73-271KT	270	±10%	1kHz	1.305	0.37
PIO73-331KT	330	±10%	1kHz	1.495	0.35
PIO73-471KT	470	±10%	1kHz	2.200	0.30

PIO75 Series

Part Number	Inductance (μH)	Tolerance	Test Freq.	DCR (Ω)Max	IDC(A)
PIO75-1R0MT	1.0	±20%	100kHz	0.015	5.80
PIO75-3R3MT	3.3	±20%	100kHz	0.025	4.80
PIO75-6R8MT	6.8	±20%	100kHz	0.040	3.20
PIO75-8R2MT	8.2	±20%	100kHz	0.042	2.70
PIO75-100MT	10	±20%	100kHz	0.07	2.55
PIO75-120MT	12	±20%	100kHz	0.08	2.40
PIO75-150MT	15	±20%	100kHz	0.09	2.00
PIO75-180MT	18	±20%	100kHz	0.10	1.95
PIO75-220MT	22	±20%	100kHz	0.11	1.70
PIO75-270MT	27	±20%	100kHz	0.12	1.55
PIO75-330LT	33	±15%	100kHz	0.13	1.40
PIO75-390LT	39	±15%	100kHz	0.15	1.35
PIO75-470LT	47	±15%	100kHz	0.17	1.25
PIO75-560KT	56	±10%	100kHz	0.23	1.10
PIO75-680KT	68	±10%	100kHz	0.25	1.00
PIO75-820KT	82	±10%	100kHz	0.35	0.95
PIO75-101KT	100	±10%	1kHz	0.40	0.78
PIO75-121KT	120	±10%	1kHz	0.45	0.73
PIO75-151KT	150	±10%	1kHz	0.60	0.70
PIO75-181KT	180	±10%	1kHz	0.70	0.60
PIO75-221KT	220	±10%	1kHz	0.95	0.55
PIO75-271KT	270	±10%	1kHz	1.10	0.50
PIO75-331KT	330	±10%	1kHz	1.25	0.45
PIO75-391KT	390	±10%	1kHz	1.75	0.40
PIO75-471KT	470	±10%	1kHz	1.95	0.35
PIO75-102KT	1000	±10%	1kHz	3.85	0.20

PIO104 Series

Part Number	Inductance (μH)	Tolerance	Test Freq.	DCR (Ω)Max	IDC(A)
PIO104-100MT	10	±20%	100kHz	0.05	2.90
PIO104-120MT	12	±20%	100kHz	0.06	2.80
PIO104-150MT	15	±20%	100kHz	0.07	2.30

Part Number	Inductance (μH)	Tolerance	Test Freq.	DCR (Ω)Max	IDC(A)
PIO104-180MT	18	±20%	100kHz	0.08	2.15
PIO104-220MT	22	±20%	100kHz	0.09	2.10
PIO104-270MT	27	±20%	100kHz	0.10	1.90
PIO104-330LT	33	±15%	100kHz	0.12	1.85
PIO104-390LT	39	±15%	100kHz	0.15	1.45
PIO104-470LT	47	±15%	100kHz	0.17	1.35
PIO104-560KT	56	±10%	100kHz	0.20	1.30
PIO104-680KT	68	±10%	100kHz	0.22	1.20
PIO104-820KT	82	±10%	100kHz	0.25	1.00
PIO104-101KT	100	±10%	1kHz	0.30	0.95
PIO104-121KT	120	±10%	1kHz	0.40	0.90
PIO104-151KT	150	±10%	1kHz	0.50	0.80
PIO104-181KT	180	±10%	1kHz	0.62	0.70
PIO104-221KT	220	±10%	1kHz	0.72	0.65
PIO104-271KT	270	±10%	1kHz	0.95	0.57
PIO104-331KT	330	±10%	1kHz	1.10	0.55
PIO104-391KT	390	±10%	1kHz	1.20	0.50
PIO104-471KT	470	±10%	1kHz	1.52	0.45
PIO104-561KT	560	±10%	1kHz	1.90	0.40

PIO105 Series

Part Number	Inductance (μH)	Tolerance	Test Freq.	DCR (Ω)Max	IDC(A)
PIO105-100MT	10	±20%	100kHz	0.06	3.80
PIO105-120MT	12	±20%	100kHz	0.07	3.40
PIO105-150MT	15	±20%	100kHz	0.08	2.90
PIO105-180MT	18	±20%	100kHz	0.09	2.65
PIO105-220MT	22	±20%	100kHz	0.10	2.50
PIO105-270MT	27	±20%	100kHz	0.11	2.25
PIO105-330LT	33	±15%	100kHz	0.12	2.00
PIO105-390LT	39	±15%	100kHz	0.13	1.90
PIO105-470LT	47	±15%	100kHz	0.15	1.70
PIO105-560KT	56	±10%	100kHz	0.19	1.60
PIO105-680KT	68	±10%	100kHz	0.22	1.45
PIO105-820KT	82	±10%	100kHz	0.25	1.30
PIO105-101KT	100	±10%	1kHz	0.33	1.15
PIO105-121KT	120	±10%	1kHz	0.40	1.00
PIO105-151KT	150	±10%	1kHz	0.45	0.95
PIO105-181KT	180	±10%	1kHz	0.60	0.85
PIO105-221KT	220	±10%	1kHz	0.70	0.75
PIO105-271KT	270	±10%	1kHz	0.95	0.70
PIO105-331KT	330	±10%	1kHz	1.10	0.60
PIO105-391KT	390	±10%	1kHz	1.20	0.55
PIO105-471KT	470	±10%	1kHz	1.45	0.50
PIO105-561KT	560	±10%	1kHz	1.90	0.48
PIO105-681KT	680	±10%	1kHz	2.25	0.45
PIO105-821KT	820	±10%	1kHz	2.50	0.40

额定电流的测试是当加载额定电流时电感量下降≤10%，器件温升Δt≤40℃。

Rated Current applied when inductance drop not more than 10% or temperature rise Δt≤40℃ whichever is lower.

PIS 系列功率电感 PIS Series SMD Power Inductors



特征 FEATURES

- 超薄
- 小尺寸, 大电流
- 适合于表面贴装, 适合于回流焊
- Low profile
- small dimension, High saturation current
- SMT type, suitable for solder reflow

应用 APPLICATIONS

- 移动通信, 笔记本电脑
- DC/DC 转换
- Portable communication equipment, Notebook Computer
- DC/DC converters

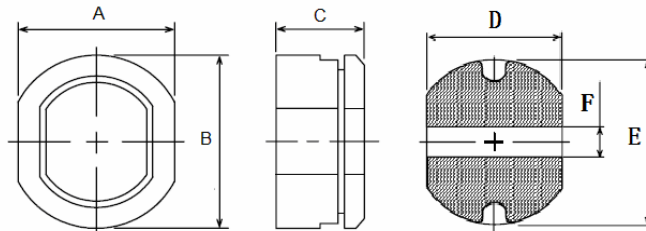
产品规格型号表示方法 ORDERING CODE

PIS	74	—	220	M	T
①	②		③	④	⑤

① 产品代号 Code		② 规格尺寸 Dimensions (L×W×T) (mm)		③ 感量(μH) Inductance		④ 误差 Tolerance		⑤ 包装方式 Packaging Style	
PIS	PIS 系列 功率电感	63	6.2×5.8×3.2	100	10	K	±10%	T	Tape&Reel
		74	7.8×7.0×4.5	150	15	M	±20%	B	Bulk
		105	10.0×9.0×5.0	220	22				

外形尺寸 Dimensions

单位(Unit): mm



型号 Part	A	B	C	D	E	F
PIS63	5.80±0.30	6.20±0.30	3.20±0.30	5.80	6.20	2.00
PIS74	7.00±0.35	7.80±0.35	4.50±0.40	7.00	7.80	2.50
PIS105	9.00±0.40	10.0±0.40	5.0±0.50	9.00	10.0	3.00

电性能参数 Electrical Characteristics

PIS63 Series

Part Number	Inductance (μH)	Tolerance	Test Freq.	DCR (Ω) Max	Isat (A)
PIS63-4R7MT	4.7	±20%	100KHz	0.059	2.00
PIS63-100MT	10	±20%	100KHz	0.140	1.00
PIS63-120MT	12	±20%	100KHz	0.160	0.94
PIS63-150MT	15	±20%	100KHz	0.180	0.86
PIS63-180MT	18	±20%	100KHz	0.250	1.00
PIS63-220MT	22	±20%	100KHz	0.250	0.90
PIS63-270MT	27	±20%	100KHz	0.360	0.64
PIS63-330MT	33	±20%	100KHz	0.410	0.70
PIS63-390MT	39	±20%	100KHz	0.470	0.53

Part Number	Inductance (μH)	Tolerance	Test Freq.	DCR (Ω) Max	Isat (A)
PIS63-470MT	47	±20%	100KHz	0.510	0.50
PIS63-560MT	56	±20%	100KHz	0.720	0.46
PIS63-680MT	68	±20%	100KHz	0.395	0.60
PIS63-820MT	82	±20%	100KHz	0.750	0.32
PIS63-101KT	100	±10%	1KHz	0.850	0.30

PIS74 Series

Part Number	Inductance (μH)	Tolerance	Test Freq.	DCR (Ω) Max	Isat (A)
PIS74-4R7MT	4.7	±20%	100KHz	0.033	2.700
PIS74-100MT	10	±20%	100KHz	0.070	1.640
PIS74-120MT	12	±20%	100KHz	0.080	1.500
PIS74-150MT	15	±20%	100KHz	0.090	1.340
PIS74-180MT	18	±20%	100KHz	0.110	1.220
PIS74-220MT	22	±20%	100KHz	0.120	1.100
PIS74-270MT	27	±20%	100KHz	0.170	1.000
PIS74-330MT	33	±20%	100KHz	0.190	0.900
PIS74-390MT	39	±20%	100KHz	0.210	0.830
PIS74-470MT	47	±20%	100KHz	0.210	0.810
PIS74-560MT	56	±20%	100KHz	0.320	0.690
PIS74-680MT	68	±20%	100KHz	0.370	0.630
PIS74-820MT	82	±20%	100KHz	0.400	0.570
PIS74-101MT	100	±20%	1KHz	0.540	0.520
PIS74-121MT	120	±20%	1KHz	0.620	0.470
PIS74-151MT	150	±20%	1KHz	0.490	0.440
PIS74-181MT	180	±20%	1KHz	0.970	0.380
PIS74-221MT	220	±20%	1KHz	1.310	0.350
PIS74-271MT	270	±20%	1KHz	1.460	0.310

PIS105 Series

Part Number	Inductance (μH)	Tolerance	Test Freq.	DCR (Ω) Max	Isat (A)
PIS105-100MT	10	±20%	100KHz	0.06	2.53
PIS105-120MT	12	±20%	100KHz	0.06	2.31
PIS105-150MT	15	±20%	100KHz	0.07	2.06
PIS105-180MT	18	±20%	100KHz	0.08	1.89
PIS105-220MT	22	±20%	100KHz	0.09	1.71
PIS105-270MT	27	±20%	100KHz	0.11	1.54
PIS105-330MT	33	±20%	100KHz	0.078	1.40
PIS105-390MT	39	±20%	100KHz	0.16	1.28
PIS105-470MT	47	±20%	100KHz	0.18	1.17
PIS105-560MT	56	±20%	100KHz	0.19	1.07
PIS105-680MT	68	±20%	100KHz	0.22	0.97
PIS105-820MT	82	±20%	100KHz	0.28	0.88
PIS105-101MT	100	±20%	1KHz	0.35	0.80
PIS105-121MT	120	±20%	1KHz	0.38	0.73
PIS105-151MT	150	±20%	1KHz	0.45	0.65
PIS105-181MT	180	±20%	1KHz	0.62	0.60
PIS105-221MT	220	±20%	1KHz	0.69	0.54
PIS105-271MT	270	±20%	1KHz	0.78	0.49
PIS105-331MT	330	±20%	1KHz	1.03	0.44
PIS105-391MT	390	±20%	1KHz	1.18	0.41
PIS105-471MT	470	±20%	1KHz	1.60	0.37

Isat: 饱和电流，加 Isat 时，电感值相对公称值下降 ≤ 20%

Isat: Saturation Current, the current when the inductance becomes 20% lower than its initial value.